

vir die  
**LIEFDE**  
vir jou  
**DIERE**

HERKOUER-  
PRODUKHANDLEIDING



# INDEKS

Skaap- en Boerbokreeks .....	bladsy 2 – 23
Beesreeks .....	bladsy 24 – 35
Lekreeks.....	bladsy 36 – 49
Suiwelreeks.....	bladsy 50 – 63
Wildreeks .....	bladsy 64 – 68
Kontak ons .....	bladsy 69



vir die  
**LIEFDE**  
vir jou  
**DIERE**

SKAAP- EN BOERBOKREEKS

**Q**pro  
feeds

# QPro Lamhokkiekorrels

V28440 (Wet 36 van 1947)

## Produkbeskrywing

QPro Lamhokkiekorrels is 'n hoëgehalte- gebalanseerde voer vir laat dragtige en lakterende skape/bokke. Lamhokkiekorrels bevat 'n gebalanseerde hoeveelheid deurvloeiproteïen en energie, sowel as minerale en spoorminerale. Hierdie gebalanseerde voer voorsien genoegsame voedingstowwe om te voldoen aan behoeftes vir fetusgroeï en wolfollikelontwikkeling, sowel as bies- en melkproduksie. Die produk bevat ook byvoegsels om metaboliese steurnisse wat gepaard gaan met geboorte te verminder.

## Voeraanbeveling

Dit is belangrik dat die ooi se rumen aangepas word tot die verandering in dieet vanaf veld na gekonsentreerde voer soos Lamhokkiekorrels om enige metaboliese versteurings te voorkom. Aanpassing moet ten minste 4 weke voor lam begin. Dit word aanbeveel dat goeiegehalte-ruvoer ten alle tye vir ooië beskikbaar is.

Dragtige ooië (eenling)	2,0-2,5% van liggaamsmassa
-------------------------	----------------------------

Dragtige ooië (meerlinge)	3,0% van liggaamsmassa
---------------------------	------------------------

Lakterende ooië (eenling)	3,0% van liggaamsmassa
---------------------------	------------------------

Lakterende ooië (meerlinge)	3,0-3,5% van liggaamsmassa
-----------------------------	----------------------------

## As byvoeding vir ooië op genoegsame veld:

Eenling	500-800 g/dier/dag
---------	--------------------

Meerlinge	800-1200 g/dier/dag
-----------	---------------------

# Vir die LIEFDE vir jou

Vir meer inligting en/of verwysing na u naaste tegniese adviseur, skakel ons kantoor by 058 303 9587

## Spesifikasies

Nutriënt	Eenheid	Insluiting
Proteïen (min)	g/kg	150
NPN-% (maks)	%	15%
Ureum (maks)	g/kg	5
Vog (maks)	g/kg	120
Vet (min/maks)	g/kg	25/70
Ruvesel (min/maks)	g/kg	100/150
Ca (min/maks)	g/kg	6/15
P (min)	g/kg	3

Alhoewel nie in die tabel aangedui nie, bevat hierdie produk 'n volledige reeks makro- en spoorminerale in die mineraalpak, geformuleer volgens die voedingsbehoefte van die dier.

## Verpakking

Beskikbaar in 50 kg-sakke of losmaat.

## Waarskuwing

Hierdie produk bevat NPN-bronne en/of geregistreerde medikamente. Voer dus streng volgens voorskrifte.



# DIERE

# Q-pro feeds

# QPro Lamkruipkorrels

V23839 (Wet 36 van 1947)

## Produkbeskrywing

QPro Lamkruipkorrels is 'n hoëgehalte- gebalanseerde voer vir lammers wat nog melk vanaf die ooi kry. Lamkruipkorrels bevat 'n gebalanseerde hoeveelheid deurvloeiproteïen en energie, sowel as minerale en spoorminerale. Die doel van Lamkruipkorrels is om tydens die sogende en speenfase die lam se groei optimaal te bevorder, om die rumen te ontwikkel en om die behoefte van die ooi te verlig.

## Voeraanbeveling

Lammers begin al vanaf 'n ouderdom van 10-14 dae aan korrels peusel. Begin met 200 g/lam/dag en verhoog innames oor 'n periode van 10-14 dae tot 800-1000 g/lam/dag.

## Spesifikasies

Nutriënt	Eenheid	Insluiting
Proteïen (min)	g/kg	175
NPN-% (maks)	%	0%
Ureum (maks)	g/kg	0
Vog (maks)	g/kg	120
Vet (min/maks)	g/kg	25/70
Ruvesel (maks)	g/kg	80
Ca (min/maks)	g/kg	10/15
P (min)	g/kg	5

*Alhoewel nie in die tabel aangedui nie, bevat hierdie produk 'n volledige reeks makro- en spoorminerale in die mineraalpak, geformuleer volgens voedingsbehoefte van die dier.*

# Vir die LIEFDE vir jou

Vir meer inligting en/of verwysing na u naaste tegniese adviseur, skakel ons kantoor by 058 303 9587



### Verpakking

Beskikbaar in 50 kg-sakke of losmaat.

### Waarskuwing

Hierdie produk bevat NPN-bronne en/of geregistreerde medikamente. Voer dus streng volgens voorskrifte.



**DIERE**

**Q**pro  
feeds

# QPro Ram-, Lam- & Ooikorrels

V23846 (Wet 36 van 1947)

## Produkbeskrywing

QPro Ram-, Lam- en Ooikorrels dien as byvoeding vir ooie en ramme op weiding en veld om kondisie te bou en liggaamsmassa te onderhou. Die produk word ook aangewend vir die uitgroei van jong diere vir teeldoelindes.

## Voeraanbeveling

Indien diere nie aangepas is vir enige korrels nie, is dit goeie praktyk om die dier aan te pas oor 'n periode van 7 dae. Begin met 200 g/dier/dag en verhoog tot by die aanbevole inname.

Ooie op veld

Voer teen 0,8-1% van liggaamsmassa

Ramme op veld

Voer teen 0,8-1% van liggaamsmassa

Jong diere op veld

Voer teen 0,8-1% van liggaamsmassa

Uitgroei van vervangingsooie

Voer teen 0,8-1% van liggaamsmassa



# Vir die LIEFDE vir jou

Vir meer inligting en/of verwysing na u naaste tegniese adviseur, skakel ons kantoor by 058 303 9587



## Spesifikasies

Nutriënt	Eenheid	Insluiting
Proteïen (min)	g/kg	130
NPN-% (maks)	%	28,4%
Ureum (maks)	g/kg	10
Vog (maks)	g/kg	120
Vet (min/maks)	g/kg	25/70
Ruvesel (min/maks)	g/kg	60/150
Ca (min/maks)	g/kg	6/15
P (min)	g/kg	3

Alhoewel nie in die tabel aangedui nie, bevat hierdie produk 'n volledige reeks makro- en spoorminerale in die mineraalpak, geformuleer volgens voedingsbehoefte van die dier.

## Verpakking

Beskikbaar in 50 kg-sakke of losmaat.

## Waarskuwing

Hierdie produk bevat NPN-bronne en/of geregistreerde medikamente. Voer dus streng volgens voorskrifte.



# DIERE

# Q-pro feeds

# QPro Skaapafrondkorrels

V21658 (Wet 36 van 1947)

## Produkbeskrywing

QPro Skaapafrondkorrels is 'n hoëgehalte- gebalanseerde voer vir die afrond van lamms en uitskotdiere. QPro Skaapafrondkorrels bevat 'n gebalanseerde hoeveelheid deurvloeiproteïene en energie, sowel as minerale en spoorminerale. Dit bevat ook die nodige byvoegsels soos buffers en ammoniumchloried om metaboliese steurnisse en nierstene te voorkom asook groeibevorderaars vir optimale groei.

## Voeraanbeveling

Aanpassing:	
<b>Dag 1-2:</b>	Beperk volledige dieet tot 1,5% van liggaamsmassa per dier per dag plus ad lib hooi/ruvoer.
<b>Dag 3-4:</b>	Beperk volledige dieet tot 2,0% van liggaamsmassa per dier per dag plus ad lib hooi/ruvoer.
<b>Dag 5-6:</b>	Beperk volledige dieet tot 2,5% van liggaamsmassa per dier per dag plus ad lib hooi/ruvoer.
<b>Dag 7-10:</b>	Beperk volledige dieet tot 3,0% van liggaamsmassa per dier per dag plus ad lib hooi/ruvoer.

Indien diere volkome aangepas is en geen tekens van asidose toon nie, word die volledige dieet ad lib gevoer na dag 10.

# Vir die LIEFDE vir jou

Vir meer inligting en/of verwysing na u naaste tegniese adviseur, skakel ons kantoor by 058 303 9587

## Spesifikasies

Nutriënt	Eenheid	Insluiting
Proteïen (min)	g/kg	130
NPN-% (maks)	%	39,1%
Ureum (maks)	g/kg	12
Vog (maks)	g/kg	120
Vet (min/maks)	g/kg	25/70
Ruvesel (maks)	g/kg	150
Ca (min/maks)	g/kg	6/10
P (min)	g/kg	3

Alhoewel nie in die tabel aangedui nie, bevat hierdie produk 'n volledige reeks makro- en spoorminerale in die mineraalpak, geformuleer volgens voedingsbehoefte van die dier.

## Verpakking

Beskikbaar in 50 kg-sakke of losmaat.

## Waarskuwing

Hierdie produk bevat NPN-bronne en/of geregistreerde medikamente. Voer dus streng volgens voorskrifte.



# DIERE

# Q-pro feeds

# QPro Stoetramkorrels

V28704 (Wet 36 van 1947)

## Produkbeskrywing

QPro Stoetramkorrels is geformuleer met die doel om skou- en teelramme se genetiese potensiaal te ontgin deur voedingstowwe van goeie gehalte op die regte tyd teen die korrekte hoeveelheid te voorsien. Dit bevat die nodige natuurlike deurvloeioproteïene wat spier- en struktuur groei bevorder asook bouvorm ontwikkel. Terselfdertyd bevat die produk genoegsame energie wat benodig word om die ramme se kondisie te bou. QPro se Stoetramkorrels bevat genoegsame ammoniumchloried om nierstene te voorkom.

## Voeraanbeveling

Dit word aanbeveel dat ramme eers goed aangepas word op die korrels. Begin met 200 g/ram/dag en verhoog inname oor 'n tydperk van 7-10 dae om by 'n maksimum inname van 1800 g/ram/dag uit te kom of 1,5% van liggaamsmassa. Ruvoer moet altyd beskikbaar wees.

## Spesifikasies

Nutriënt	Eenheid	Insluiting
Proteïene (min)	g/kg	130
NPN-% (maks)	%	40%
Ureum (maks)	g/kg	10
Vog (maks)	g/kg	120
Ruvel (min/maks)	g/kg	25/50
Ruvel (min/maks)	g/kg	110/150
Ca (min/maks)	g/kg	9,5/11
P (min)	g/kg	4,5

Alhoewel nie in die tabel aangedui nie, bevat hierdie produk 'n volledige reeks makro- en spoorminerale in die mineraalpak, geformuleer volgens voedingsbehoefte van die dier.

# Vir die LIEFDE vir jou

Vir meer inligting en/of verwysing na u naaste tegniese adviseur, skakel ons kantoor by 058 303 9587



### Verpakking

Beskikbaar in 50 kg-sakke of losmaat.

### Waarskuwing

Hierdie produk bevat NPN-bronne en/of geregistreerde medikamente. Voer dus streng volgens voorskrifte.



**DIERE**

**Q** pro  
feeds

# QPro Super Skaapkonsentraat

V28705 (Wet 36 van 1947)

## Produkbeskrywing

QPro Super Skaapkonsentraat is 'n hoëgehalte-proteïenkonsentraat wat beide natuurlike proteïene en NPN-bronne bevat. Die produk is geformuleer vir die afrond van voerkraallammers waar die produsent sy eie ruvoer en grane produseer en wil benut.

## Voeraanbeveling

Hierdie konsentraat word gemeng met ruvoer en grane en die aanpassing van die volledig gemengde rantsoen is soos die van die QPro Skaapaf rondkorrel.

Aanpassing:	
<b>Dag 1-2:</b>	Beperk volledige dieet tot 1,5% van liggaamsmassa per dier per dag plus ad lib hooi/ruvoer.
<b>Dag 3-4:</b>	Beperk volledige dieet tot 2,0% van liggaamsmassa per dier per dag plus ad lib hooi/ruvoer.
<b>Dag 5-6:</b>	Beperk volledige dieet tot 2,5% van liggaamsmassa per dier per dag plus ad lib hooi/ruvoer.
<b>Dag 7-10:</b>	Beperk volledige dieet tot 3,0% van liggaamsmassa per dier per dag plus ad lib hooi/ruvoer.

Indien diere volkome aangepas is en geen tekens van asidose toon nie, word die volledige dieet ad lib gevoer na dag 10.

# Vir die LIEFDE vir jou

Vir meer inligting en/of verwysing na u naaste tegniese adviseur, skakel ons kantoor by 058 303 9587

## Spesifikasies

Nutriënt	Eenheid	Insluiting
Proteïen (min)	g/kg	350
NPN-% (maks)	%	40,38%
Ureum (maks)	g/kg	35
Vog (maks)	g/kg	120
Vet (min/maks)	g/kg	25/75
Ruvesel (maks)	g/kg	150
Ca (min/maks)	g/kg	15/30
P (min)	g/kg	5

*Alhoewel nie in die tabel aangedui nie, bevat hierdie produk 'n volledige reeks makro- en spoorminerale in die mineraalpak, geformuleer volgens voedingsbehoefte van die dier.*

**DIERE**



## Mengsels

	Volledige Lamkruipmeel	Voerkraal-aanvangs-rantsoen	Voerkraal-groei-rantsoen	Ramme	Prikkelvoer Ram/lam/ooi
Grondstowwe	kg	kg	kg	kg	kg
QPro Super Skaap-konsentraat	150	150	150	150	150
QPro Bypass 34	100	50	50	50	50
Mieliemeel/chop	550	550	600	525	450
Melassemeel	80	80	80	80	80
Lusernmeel (fyn gemaal)	150	175	125	200	250
<b>Totaal</b>	<b>1030</b>	<b>1005</b>	<b>1005</b>	<b>1005</b>	<b>980</b>
Ruvoer (eenkant)		Dag 1 tot 10		Dag 1 tot 14	Ad lib
Aanbevole inname van voer	Ad lib	Ad lib	Ad lib	1,5 - 2% van massa	
Ooie met lammers					400 - 600 g
Prikkelvoer					300 - 400 g
Byvoeding					300 - 600 g
	<b>Samestelling van rantsoen</b>				
Proteïen % (min)	16,4	15,2	14,7	15	16
Proteïen % vanaf NPN (maks)	8	8,25	8,8	8,5	7,9
Ruvesel % (maks)	8,5	8,9	7,9	10,6	11,7
Kalsium % (maks)	0,8	0,8	0,7	0,9	1,0
Fosfaat % (min)	0,4	0,3	0,3	0,3	0,3

# Vir die LIEFDE vir jou

Vir meer inligting en/of verwysing na u naaste tegniese adviseur, skakel ons kantoor by 058 303 9587





### Verpakking

Beskikbaar in 50 kg-sakke of losmaat.

### Waarskuwing

Hierdie produk bevat NPN-bronne en/of geregistreerde medikamente. Voer dus streng volgens voorskrifte.



**DIERE**

**Q-pro**  
*feeds*

# QPro Ultrawol 30

(V23988) (Wet 36 van 1947)

## Produkbeskrywing

QPro Ultrawol 30 is 'n hoëproteïenonderhoudslek van uitstekende kwaliteit vir skaap, met die fokus op dragtige en lakterende ooie op veld of weidings. Hierdie produk bevat swaelbevattende aminosure en hoë insluitings van deurvloeioproteïenbronne om te verseker dat melkproduksie (met vloeibare biesmelk) en groei optimaal behaal word asook om wolbreek in stresvolle toestande en wintertye te voorkom. Die lek bevat ook NPN-bronne wat genoegsame stikstof bied vir mikroörganismes om veselagtige veld beter te kan benut.

## Voeraanbeveling

Voldoende weiding moet beskikbaar wees waar Ultrawol 30 as aanvulling gebruik word om oorinnome te voorkom. Die lek bevat NPN-bronne en daarom moet diere hulself nie oorvreet aan die lek nie. Dit is goeie praktyk om voor NPN-bevattende lekke gevoer word, eers gewone sout- of fosfaatlek te gee.

Ooie op veld

300-400 g/ooi/dag

Ooie op veld met lammers

300-500 g/ooi/dag



# Vir die LIEFDE vir jou

Vir meer inligting en/of verwysing na u naaste tegniese adviseur, skakel ons kantoor by 058 303 9587

## Spesifikasies

Nutriënt	Eenheid	Insluiting
Proteïen (min)	g/kg	300
NPN-% (maks)	%	47,48%
Ureum (maks)	g/kg	45
Vog (maks)	g/kg	120
Vet (min/maks)	g/kg	45
Ruvesel (maks)	g/kg	65
Ca (maks)	g/kg	21
P (min)	g/kg	6,4

Alhoewel nie in die tabel aangedui nie, bevat hierdie produk 'n volledige reeks makro- en spoorminerale in die mineraalpak, geformuleer volgens voedingsbehoefte van die dier.

## Verpakking

Beskikbaar in 50 kg-sakke of losmaat.

## Waarskuwing

Hierdie produk bevat NPN-bronne en/of geregistreerde medikamente. Voer dus streng volgens voorskrifte.



# DIERE

# Q-pro feeds

# QPro Skaap Winterlek

(V23989) (Wet 36 van 1947)

## Produkbeskrywing

QPro Skaap Winterlek is 'n hoëproteïenonderhoudslek vir skaap, met die fokus op diere wat op veld of weidings oorwinter. Hierdie produk bevat swaelbevattende aminosure en hoë insluitings van deurvloeioproteïenbronne om te verseker dat melkproduksie (met vloeibare biesmelk) en groei optimaal behaal word asook om wolbreek in stresvolle toestande en wintertye te voorkom. Die lek bevat ook NPN-bronne wat genoegsame stikstof bied vir mikroorganismes om veselagtige veld beter te kan benut.

## Voeraanbeveling

Voldoende weiding moet beskikbaar wees waar QPro Skaap Winterlek as aanvulling gebruik word om oorinnamete voorkom. Die lek bevat NPN-bronne en daarom moet diere hulself nie oorfreet aan die lek nie. Dit is goeie praktyk om voor NPN-bevattende lekke gevoer word, eers gewone sout- of fosfaatlek te gee.

Ooie op veld

150-200 g/ooi/dag



# Vir die LIEFDE vir jou

Vir meer inligting en/of verwysing na u naaste tegniese adviseur, skakel ons kantoor by 058 303 9587

## Spesifikasies

Nutriënt	Eenheid	Insluiting
Proteïen (min)	g/kg	300
NPN-% (maks)	%	49,47%
Ureum (maks)	g/kg	50
Vog (maks)	g/kg	120
Vet (min/maks)	g/kg	20/45
Ruvesel (maks)	g/kg	90
Ca (maks)	g/kg	21
P (min)	g/kg	3,5

Alhoewel nie in die tabel aangedui nie, bevat hierdie produk 'n volledige reeks makro- en spoorminerale in die mineraalpak, geformuleer volgens voedingsbehoefte van die dier.

## Verpakking

Beskikbaar in 50 kg-sakke of losmaat.

## Waarskuwing

Hierdie produk bevat NPN-bronne en/of geregistreerde medikamente. Voer dus streng volgens voorskrifte.



# DIERE

# Q-pro feeds

# QPro Bypass 34

(V31227) (Wet 36 van 1947)

## Produkbeskrywing

QPro Bypass 34 is 'n hoëproteïenkonsentraat geformuleer met 'n kombinasie van drie tot vier natuurlike proteïenbronne. Hierdie produk bevat geen ureum nie, wat beteken dat die proteïeninhoud van hierdie konsentraat 'n hoëdeurvloei proteïeninhoud is wat uiters voordelig is vir die groei van jong, lakterende of dragtige diere. Bypass 34 is 'n ideale produk om by te voeg by selfmengsels vir jong uitgroeikalwers, skaap of wild. Hierdie produk bevat ook rumen-beskermdde vette wat die energiedigtheid van die rantsoen verhoog en uiters voordelig is vir dragtige en lakterende diere wat hoë energiebehoefte het.

## Voeraanbeveling

Hierdie produk word gemeng saam met NPN-bevattende konsentrate, mielies/mieliesemels (chop) en ruvoer om die deurvloei proteïenfraksie van die rantsoene te verhoog. Algemene mengsels waarin die produk bygevoeg kan word:

- Lamkruipmeel – stimuleer raam- en spiermassagroei.
- Lamhokkiekorrels of lek vir dragtige/lakterende ooie ondersteun gesonde en optimale groei van fetus en wolfollikels van die lam, stimuleer melkproduksie en help met vloeibaarheid van bies en melk.
- Voerkraalaanvangsrantsoene – stimuleer raam- en spiermassagroei.
- Kontak die QPro- tegniese span vir verdere inligting en hulp met rantsoenformulasies.
- QPro Bypass 34 kan in wildsmengsels ingemeng word om die proteïen van die mengsel te verhoog.
- Bulle vir raam- en spiermassagroei.

Vir die **LIEFDE** vir jou

Vir meer inligting en/of verwysing na u naaste tegniese adviseur, skakel ons kantoor by 058 303 9587

## Spesifikasies

Nutriënt	Eenheid	Insluiting
Proteïen (min)	g/kg	340
Vog (maks)	g/kg	120
Vet (min/maks)	g/kg	25/75
Ruvesel (maks)	g/kg	150
Ca (min/maks)	g/kg	8/15
P (min)	g/kg	8

*Alhoewel nie in die tabel aangedui nie, bevat hierdie produk 'n volledige reeks makro- en spoorminerale in die mineraalpak, geformuleer volgens voedingsbehoefte van die dier.*

## Verpakking

Beskikbaar in 50 kg-sakke of losmaat.



# DIERE

# Q-pro feeds

*Vir meer inligting en/of verwysing na u naaste tegniese adviseur, skakel ons kantoor by 058 303 9587*





vir die  
**LIEFDE**  
vir jou  
**DIERE**

**BEES**REEKS

**Q** *pro*  
*feeds*

# QPro Vetbees Fase D

(V23836) (Wet 36 van 1947)

## Produkbeskrywing

QPro Vetbees Fase D is geformuleer vir bulle wat deur die fase D-toets gaan, maar ook om skou- en teelbulle se genetiese potensiaal te ontgin deur voedingstowwe van goeie gehalte op die regte tyd en teen die regte hoeveelheid te voorsien. Dit bevat die nodige natuurlike deurvloei proteïene wat spier groei en struktuur/bouvorm ontwikkel en bevorder. Terselfdertyd bied dit genoegsame energie om die bulle se kondisie te bou. Fase D-voer kan ook gebruik word vir "background"-doeleindes.

## Voeraanbeveling

Diere moet altyd aangepas word vir kragvoere. Voer dus 2-3 kg/bees Fase D-voer op dag 1 en verhoog innames met 500 g/bees/dag totdat 'n inname van ongeveer 1,5% van liggaamsmassa bereik word. Dit is voordelig om die totale voer in twee maaltye te verdeel (oggend en middag). Dit is belangrik dat hierdie kragvoer saam met genoegsame beskikbare veld of ruvoerbale gegee word.



Vir die **LIEFDE** vir jou

Vir meer inligting en/of verwysing na u naaste tegniese adviseur, skakel ons kantoor by 058 303 9587

## Spesifikasies

Nutriënt	Eenheid	Insluiting
Proteïen (min)	g/kg	130
NPN-% (maks)	%	22,07%
Ureum (maks)	g/kg	10
Vog (maks)	g/kg	120
Vet (min/maks)	g/kg	25/75
Ruvesel (maks)	g/kg	120
Ca (maks)	g/kg	10
P (min)	g/kg	3

Alhoewel nie in die tabel aangedui nie, bevat hierdie produk 'n volledige reeks makro- en spoorminerale in die mineraalpak, geformuleer volgens voedingsbehoefte van die dier.

### Verpakking

Beskikbaar in 50 kg-sakke.

### Waarskuwing

Hierdie produk bevat NPN-bronne en/of geregistreerde medikamente. Voer dus streng volgens voorskrifte.



# DIERE

# Q-pro feeds

# QPro Vetbees 40

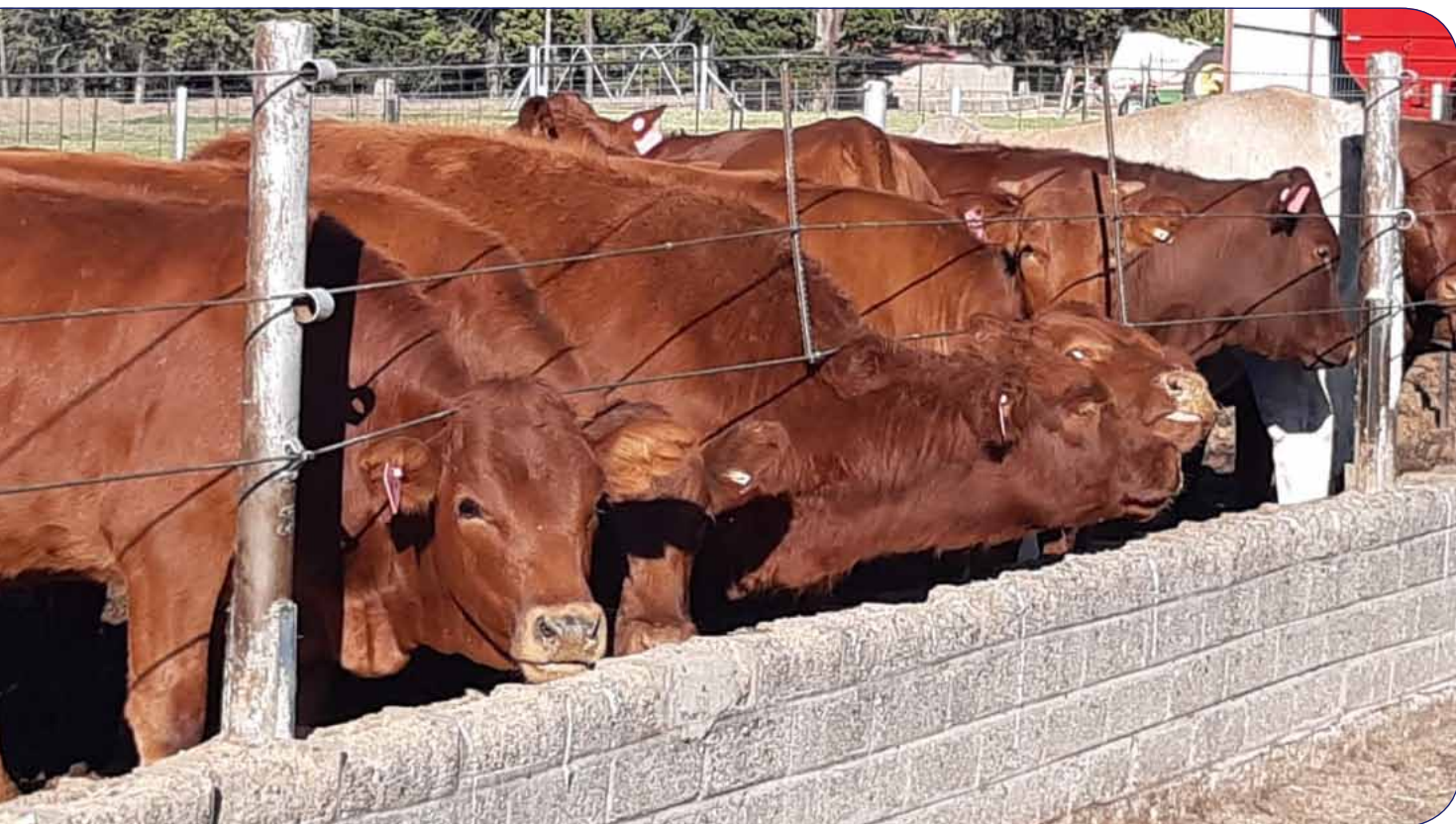
(V21670) (Wet 36 van 1947)

## Produkbeskrywing

QPro Vetbees 40 is 'n gebalanseerde afronding- of voerkraalkonsentraat wat gebruik word saam met mielies of mieliesemels (chop) en ruvoer/kuilvoer. Hierdie konsentraat bevat genoegsame proteïen, energie, makro- en mikrominerale sowel as 'n groeibevorderaar om optimale groei te verkry.

## Voeraanbeveling

Diere kan 2-3 kg/bees/dag gevoer word op dag 1. Daarna kan inname verhoog word met 500-1000 g/bees/dag totdat diere ad lib voer vreet. Sorg dat ruvoer of bale tydens aanpassingsperiode vrylik beskikbaar is. Sorg vir genoegsame vreetspasie en hou voerbakke vol. Maak seker dat skoon drinkwater altyd beskikbaar is.



Vir die **LIEFDE** vir jou

Vir meer inligting en/of verwysing na u naaste tegniese adviseur, skakel ons kantoor by 058 303 9587

## Spesifikasies

Nutriënt	Eenheid	Insluiting
Proteïen (min)	g/kg	450
NPN-% (maks)	%	64,6%
Ureum (maks)	g/kg	90
Vog (maks)	g/kg	120
Vet (min/maks)	g/kg	25
Ruvesel (maks)	g/kg	120
Ca (maks)	g/kg	40
P (min)	g/kg	12

Alhoewel nie in die tabel aangedui nie, bevat hierdie produk 'n volledige reeks makro- en spoorminerale in die mineraalpak, geformuleer volgens voedingsbehoefte van die dier.

### Verpakking

Beskikbaar in 50 kg-sakke en losmaat.

### Waarskuwing

Hierdie produk bevat NPN-bronne en/of geregistreerde medikamente. Voer dus streng volgens voorskrifte.



**DIERE**

**Q-pro**  
feeds

## Mengsels

	Volledige kalfgroeiemeel	Voerkraal-aanvangs-rantsoen	Voerkraal-groei-rantsoen	Bulle Fase D/C	Voerkraal-kafeteria-stelsel
Grondstowwe	kg	kg	kg	kg	kg
QPro Vetbees 40	100	100	100	100	100
QPro Bypass 34	100	50		50	50
Mieliemeel/chop	575	650	700	650	700
Melassemeel	80	120	120	80	120
Ruvoer		100	100	175	
Lusernmeel	150				
<b>Totaal</b>	<b>1005</b>	<b>1020</b>	<b>1020</b>	<b>1055</b>	<b>970</b>
Ruvoer (eenkant)	Ad lib	Dag 1 tot 21		Dag 1 tot 21	Ad lib
Aanbevole inname van voer	1-1,5 kg/dag	Ad lib	Ad lib	3% van massa	Ad lib + Ruvoer
	<b>Samestelling van rantsoen</b>				
Proteïen % (min)	16	12,1	11,3	12	13,1
Proteïen % vanaf NPN (maks)	6,7	8,8	9,9	8,7	8,8
Ruvesel % (maks)	7,8	8,1	7,9	9,9	5
Kalsium % (maks)	0,7	0,5	0,5	0,5	0,5
Fosfaat % (min)	0,4	0,4	0,3	0,4	0,4

Vir die **LIEFDE** vir jou

Vir meer inligting en/of verwysing na u naaste tegniese adviseur, skakel ons kantoor by 058 303 9587



**DIERE**

**Q** **pro**  
*feeds*

# QPro Vetbees 14

(V21656) (Wet 36 van 1947)

## Produkbeskrywing

QPro Vetbees 14 is 'n gebalanseerde, semi-volledige rantsoen wat geformuleer is vir die afrond van bees. Hierdie produk kan gebruik word waar 'n kliënt sy eie ruvoer produseer en wil benut. Dit het 'n goeie proteïen-tot-energiebalans en bevat die nodige vitamienes en spoorminerale sowel as groeibevorderaars om optimale groei te behaal.

## Voeraanbeveling

Diere kan 2-3 kg/bees/dag gevoer word op dag 1. Daarna kan inname verhoog word met 500-1000 g/bees/dag totdat diere ad lib voer vreet. Sorg dat ruvoer of bale tydens aanpassingsperiode vrylik beskikbaar is. Ruvoer moet altyd beskikbaar wees saam met QPro Vetbees 14. Sorg vir genoegsame vreetspasie en hou voerbakke vol. Maak seker dat skoon drinkwater altyd beskikbaar is.



Vir die **LIEFDE** vir jou

Vir meer inligting en/of verwysing na u naaste tegniese adviseur, skakel ons kantoor by 058 303 9587



## Spesifikasies

Nutriënt	Eenheid (nat basis)	Insluiting
Proteïen (min)	g/kg	140
NPN-% (maks)	%	26,35%
Ureum (maks)	g/kg	10
Vog (maks)	g/kg	120
Vet (min/maks)	g/kg	25/75
Ruvesel (maks)	g/kg	120
Ca (maks)	g/kg	10
P (min)	g/kg	3

Alhoewel nie in die tabel aangedui nie, bevat hierdie produk 'n volledige reeks makro- en spoorminerale in die mineraalpak, geformuleer volgens voedingsbehoefte van die dier.

### Verpakking

Beskikbaar in 50 kg-sakke.

### Waarskuwing

Hierdie produk bevat NPN-bronne en of geregistreerde medikamente. Voer dus streng volgens voorskrifte.



# DIERE

# Q-pro feeds

# QPro Volledige Beesafrond 12

(V30727) (Wet 36 van 1947)

## Produkbeskrywing

QPro Volledige Beesafrond 12 is 'n volvoerprodukt wat reeds ruvoer bevat en kan gerieflik gebruik word vir die kliënt wat nie graan of ruvoer tot sy beskikking het nie. Dit het 'n goeie proteïen-tot-energiebalans en bevat die nodige vitamienes en spoorminerale sowel as groeibevorderaars om optimale groei te behaal.

## Voeraanbeveling

Diere kan 2-3 kg/bees/dag gevoer word op dag 1. Daarna kan inname verhoog word met 500-1000 g/bees/dag totdat diere ad lib voer vreet. Sorg dat ruvoer of bale tydens aanpassingsperiode vrylik beskikbaar is. Indien daar geen metaboliese steurnisse voorkom nie kan die addisionele ruvoer onttrek word vanaf dag 10. Maak seker dat skoon drinkwater altyd beskikbaar is en sorg altyd dat die voerbakke vol bly.

Vir die **LIEFDE** vir jou

Vir meer inligting en/of verwysing na u naaste tegniese adviseur, skakel ons kantoor by 058 303 9587

## Spesifikasies

Nutriënt	Eenheid	Insluiting
Proteïen (min)	g/kg	120
NPN-% (maks)	%	38,63%
Ureum (maks)	g/kg	9,2
Vog (maks)	g/kg	120
Vet (min)	g/kg	25
Ruvesel (maks)	g/kg	200
Ca (min/maks)	g/kg	4,5/10
P (min)	g/kg	2,5

Alhoewel nie in die tabel aangedui nie, bevat hierdie produk 'n volledige reeks makro- en spoorminerale in die mineraalpak, geformuleer volgens voedingsbehoefte van die dier.

## Verpakking

Beskikbaar in 50 kg-sakke.

## Waarskuwing

Hierdie produk bevat NPN-bronne en/of geregistreerde medikamente. Voer dus streng volgens voorskrifte.



# DIERE

# Q-pro feeds

*Vir meer inligting en/of verwysing na u naaste tegniese adviseur, skakel ons kantoor by 058 303 9587*



vir die  
**LIEFDE**  
vir jou  
**DIERE**

**LEK**REEKS

**Q** **pro**  
*feeds*

# QPro Sumphos 15 P6

V28697 (Wet 36 van 1947)

## Produkbeskrywing

QPro Sumphos 15 P6 is 'n klaar gemengde fosfaat- en spoormineraalaanvulling vir beeste, skape en herkouer-wild op groenweiding of somerveld. Addisioneel het QPro Sumphos 15 P6 15% ruproteïen wat voordelig is vir midsomerdroogtetoestande. QPro Sumphos 15 P6 kan ook gebruik word as oorgangsek na winterveld toe.

## Voeraanbeveling

Hierdie produk bevat NPN-bronne en dus moet diere aangepas wees tot lek of soutlek om oorinnames te voorkom.

Bees	100-200 g/dier/dag
Skaap	20-40 g/dier/dag
Kleinwild	15-45 g/dier/dag
Grootwild	80-100 g/dier/dag

Vir die **LIEFDE** vir jou

Vir meer inligting en/of verwysing na u naaste tegniese adviseur, skakel ons kantoor by 058 303 9587

## Spesifikasies

Nutriënt	Eenheid	Insluiting
Proteïen (min)	g/kg	150
NPN-% (maks)	%	76,53%
Ureum (maks)	g/kg	40
Vog (maks)	g/kg	120
Vet (min/maks)	g/kg	15/70
Ruvesel (min/maks)	g/kg	50/70
Ca (min/maks)	g/kg	60/120
P (min)	g/kg	60
Mn	mg/kg	734
Cu	mg/kg	310,8
Co	mg/kg	3,7
Fe	mg/kg	1652,4
I	mg/kg	21,5
Zn	mg/kg	932,8
Se	mg/kg	6

### Verpakking

Beskikbaar in 50 kg-sakke.

### Waarskuwing

Hierdie produk bevat NPN-bronne.

Voer dus streng volgens voorskrifte.



# DIERE

# Q-pro feeds

# QPro Hefgrow 17

V28841 (Wet 36 van 1947)

## Produkbeskrywing

QPro Hefgrow 17 is 'n hoëkwaliteitlek wat gebruik word op somerweiding of groenvoerlande vir die uitgroei van jong diere van beide bees en skaap. Die produk is ideaal vir "backgrounding" van kalwers. Die produk is geformuleer met deurvloei proteïene van hoë kwaliteit, genoegsame energie en die nodige vitamienes en spoorelemente om groei te bevoordeel. Die produk bevat ook 'n groeibevorderaar om optimale groei te verseker.

## Voeraanbeveling

QPro Hefgrow 17 is 'n lek en nie 'n volledige voer nie. Dit is dus belangrik dat genoeg weiding/groenvoer altyd beskikbaar is om aanbevole innames te handhaaf.

Bees

800-1200 g/dier/dag

Skaap

300-400 g/dier/dag



# Vir die LIEFDE vir jou

Vir meer inligting en/of verwysing na u naaste tegniese adviseur, skakel ons kantoor by 058 303 9587



## Spesifikasies

Nutriënt	Eenheid	Insluiting
Proteïen (min)	g/kg	170
NPN-% (maks)	%	22,40%
Ureum (maks)	g/kg	10
Vog (maks)	g/kg	120
Vet (min/maks)	g/kg	25/70
Ruvesel (maks)	g/kg	150
Ca (maks)	g/kg	15
P (min)	g/kg	3

Alhoewel nie in die tabel aangedui nie, bevat hierdie produk 'n volledige reeks makro- en spoorminerale in die mineraalpak, geformuleer volgens voedingsbehoefte van die dier.

### Verpakking

Beskikbaar in 50 kg-sakke.

### Waarskuwing

Hierdie produk bevat NPN-bronne en/of geregistreerde medikamente. Voer dus streng volgens voorskrifte.



# DIERE

# Q-pro feeds

# QPro Produksielek 28

V23837 (Wet 36 van 1947)

## Produkbeskrywing

QPro Produksielek 28 is 'n klaar gemengde lek wat in tye van tekorte genoeg proteïen, energie tesame met vitamienes en spoorminerale aan die dier voorsien. Hierdie produk help om gewigsverlies by koeie na kalwing te verminder en ook om goeie melkproduksies te ondersteun. QPro Produksielek 28 kan ook gebruik word as prikkelvoer voor dekseisoene.

## Voeraanbeveling

QPro Produksielek 28 is 'n lek en nie 'n volledige voer nie. Dit is dus belangrik dat genoeg weiding/groenvoer altyd beskikbaar is om aanbevole innames te handhaaf.

Bees

800-1200 g/dier/dag

Skaap

200-250 g/dier/dag



Vir die **LIEFDE** vir jou

Vir meer inligting en/of verwysing na u naaste tegniese adviseur, skakel ons kantoor by 058 303 9587

## Spesifikasies

Nutriënt	Eenheid	Insluiting
Proteïen (min)	g/kg	280
NPN-% (maks)	%	51,20%
Ureum (maks)	g/kg	50
Vog (maks)	g/kg	120
Vet (min/maks)	g/kg	20/40
Ruvesel (min/maks)	g/kg	50/70
Ca (min/maks)	g/kg	12/15
P (min)	g/kg	6

Alhoewel nie in die tabel aangedui nie, bevat hierdie produk 'n volledige reeks makro- en spoorminerale in die mineraalpak, geformuleer volgens voedingsbehoefte van die dier.

## Verpakking

Beskikbaar in 50 kg-sakke.

## Waarskuwing

Hierdie produk bevat NPN-bronne en/of geregistreerde medikamente. Voer dus streng volgens voorskrifte.



# DIERE

# Q-pro feeds

# QPro Winterlek 45

V23848 (Wet 36 van 1947)

## Produkbeskrywing

QPro Winterlek 45 is 'n klaar gemengde onderhoudslek vir bees op droë winterveld. Hierdie produk is geformuleer met die nodige proteïen- en mineraalsamestelling om droëgrasname en die vertering daarvan te stimuleer. Dit stimuleer ook die eetlus van die dier om massaverliese te verminder en help om droëgalsiekte te voorkom. QPro Winterlek 45 kan ook 50:50 met mielies/chop gemeng word om 'n produksielek te vorm.

## Voeraanbeveling

Voordat QPro Winterlek 45, wat NPN-bronne bevat, gevoer word, moet diere aangepas wees tot lek (soutblok of fosfaatlek) om oorinnames by southonger diere te voorkom. Diere kan aangepas word op Sumphos15 P6. Oorinnames kan moontlik NPN-vergiftiging veroorsaak.

Moet nooit in die winter 'n soutblok saam met QPro Winterlek 45 voer nie.

Beesonderhoudslek	400-500 g/dier/dag
-------------------	--------------------

Beesproduksielek	800-1200 g/dier/dag
------------------	---------------------



# Vir die LIEFDE vir jou

Vir meer inligting en/of verwysing na u naaste tegniese adviseur, skakel ons kantoor by 058 303 9587

## Spesifikasies

Nutriënt	Eenheid	Insluiting
Proteïen (min)	g/kg	450
NPN-% (maks)	%	76,5%
Ureum (maks)	g/kg	120
Vog (maks)	g/kg	120
Vet (min/maks)	g/kg	20/40
Ruvesel (min/maks)	g/kg	50/70
Ca (min/maks)	g/kg	10/30
P (min)	g/kg	5

Alhoewel nie in die tabel aangedui nie, bevat hierdie produk 'n volledige reeks makro- en spoorminerale in die mineraalpak, geformuleer volgens voedingsbehoefte van die dier.

### Verpakking

Beskikbaar in 50 kg-sakke.

### Waarskuwing

Hierdie produk bevat NPN-bronne en/of geregistreerde medikamente. Voer dus streng volgens voorskrifte.



# DIERE

# Q-pro feeds

# QPro Winterlekkonsentraat

V28695 (Wet 36 van 1947)

## Produkbeskrywing

QPro Winterlekkonsentraat kan gebruik word vir selfmengdoeleindes van verskillende lekke. Die konsentraat is geformuleer om genoegsame proteïen en die nodige minerale en spoorelemente te verskaf.

## Voeraanbeveling

Aanpassing tot lekke is altyd belangrik indien diere nie gewoon is aan lekaanvullings nie. Pas diere aan met soutblokke of fosfaatlek vir 5-7 dae voor NPN-bevattende lekke gevoer word. Sien tabel onderaan vir verskillende mengsels.



Vir die **LIEFDE** vir jou

Vir meer inligting en/of verwysing na u naaste tegniese adviseur, skakel ons kantoor by 058 303 9587

## Spesifikasies

Nutriënt	Eenheid	Insluiting
Proteïen (min)	g/kg	750
NPN-% (maks)	%	76%
Ureum (maks)	g/kg	200
Vog (maks)	g/kg	120
Vet (min/maks)	g/kg	33/66
Ruvesel (min/maks)	g/kg	85/117
Ca (min/maks)	g/kg	17/50
P (min)	g/kg	8,3

Alhoewel nie in die tabel aangedui nie, bevat hierdie produk 'n volledige reeks makro- en spoorminerale in die mineraalpak, geformuleer volgens voedingsbehoefte van die dier.

### Verpakking

Beskikbaar in 50 kg-sakke.

### Waarskuwing

Hierdie produk bevat NPN-bronne en/of geregistreerde medikamente. Voer dus streng volgens voorskrifte.



# DIERE

# Q-pro feeds

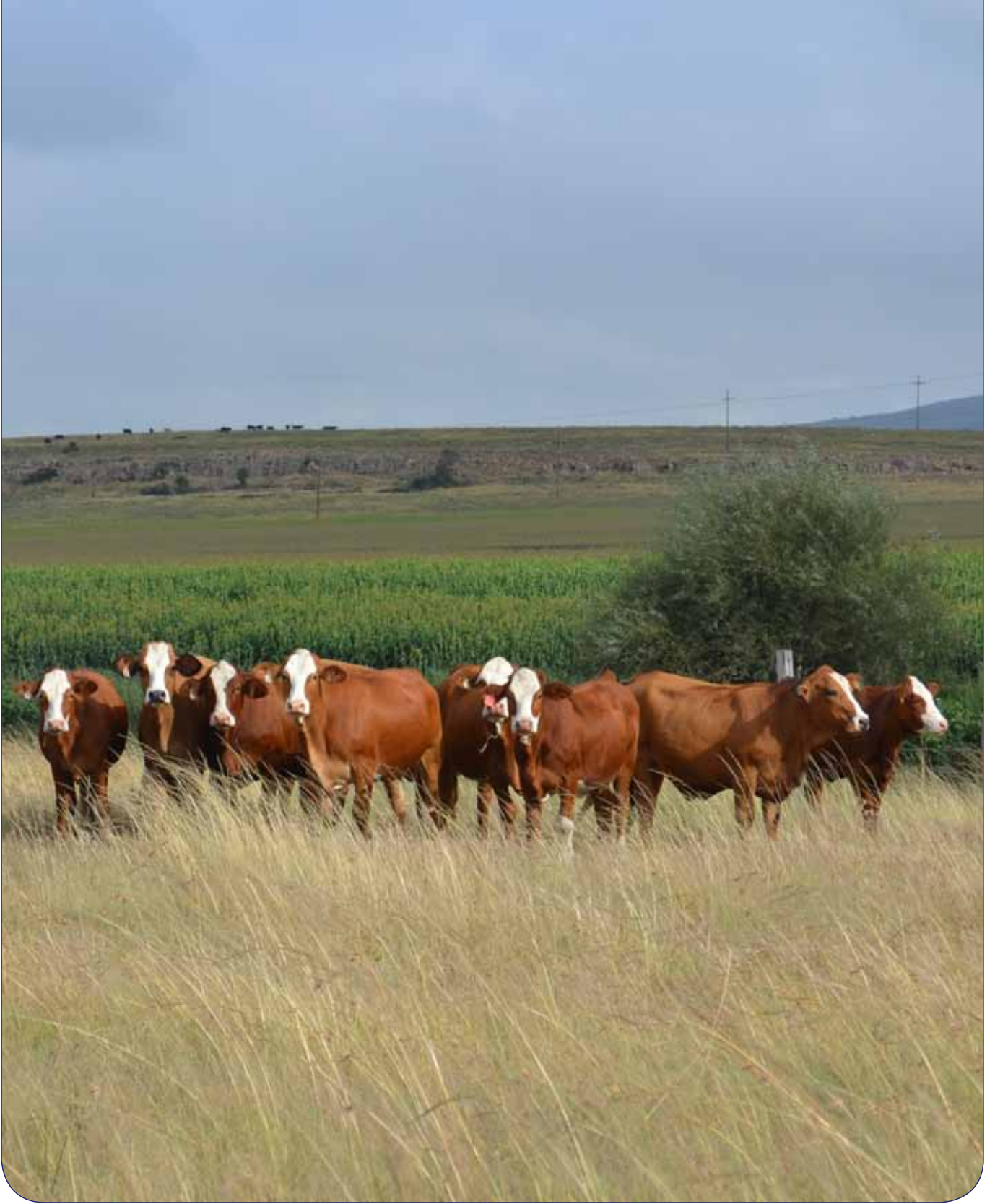
## Mengsels

	Onderhoudslek	Produksielek	Onderhoudslek	Produksielek
	Beeste	Beeste	Bees/Skaap	Bees/Skaap
Grondstowwe	kg	kg	kg	kg
QPro Winterlekkonsentraat	600	400	350	250
QPro Bypass 34			50	100
Mieliemeel/chop		400	350	350
Melassemeel				120
Sout	400	200	250	150
<b>Totaal</b>	<b>1000</b>	<b>1000</b>	<b>1000</b>	<b>970</b>
Aanbevole inname van lek	g/dier/dag			
Droë beeste	350-500 g		600-700 g	
Koëie met kalwers/verse		800-1000 g		1500-2000 g
Droë ooie			120-150 g	
Ooie met lammers				200-300 g
<b>Samestelling van rantsoen</b>				
Proteïen % (min)	44	35,2	32,5	27,5
Proteïen % vanaf NPN (maks)	86	78,2	74,1	64,5
Ruvesel % (maks)	3,3	3,6	3,5	5
Kalsium % (maks)	2,6	1,9	1,7	1,4
Fosfaat % (min)	0,4	0,4	0,4	0,4

Vir die **LIEFDE** vir jou

Vir meer inligting en/of verwysing na u naaste tegniese adviseur, skakel ons kantoor by 058 303 9587





**DIERE**



*Vir meer inligting en/of verwysing na u naaste tegniese adviseur, skakel ons kantoor by 058 303 9587*



vir die  
**LIEFDE**  
vir jou  
**DIERE**

**SUIWEL**REEKS

**Q** *pro*  
*feeds*

# QPro Kalfaanvangs

V21661 (Wet 36 van 1947)

## Produkbeskrywing

Die doel van die QPro Kalfaanvangsrantsoen is om inname te stimuleer by jong kalwers sodat rumenontwikkeling kan plaasvind van enkelmaagfisiologie na herkouer/rumenfisiologie. Hierdie produk bevat deurvloeioproteïenbronne van hoë kwaliteit en energie asook 'n gebalanseerde vitamien- en spoormineralesamestelling om vinnige en gesonde groei te verseker. Dit bevat ook 'n koksidiostaat vir die voorkoming van koksidiöse in hierdie vroeë stadium. Die produk is beskikbaar in meel- en korrelvorm.

## Voeraanbeveling

Voer QPro Kalfaanvangs vanaf 3 dae. Innames verskil tussen rasse. Voer totdat innames rondom 700 g/kalf/dag (Jersey-tipe kalf) of 1000 g/kalf/dag (Holstein-tipe kalf) is. Hierdie innames behoort rondom 3-maande-ouderdom bereik te word (speentyd). Daarna word QPro Volledige Kalfgroei gevoer.



Vir die **LIEFDE** vir jou

Vir meer inligting en/of verwysing na u naaste tegniese adviseur, skakel ons kantoor by 058 303 9587

## Spesifikasies

Nutriënt	Eenheid	Insluiting
Proteïen (min)	g/kg	180
Vog (maks)	g/kg	120
Vet (min/maks)	g/kg	25/80
Ruvesel (maks)	g/kg	90
Ca (maks)	g/kg	16
P (min)	g/kg	6

Alhoewel nie in die tabel aangedui nie, bevat hierdie produk 'n volledige reeks makro- en spoorminerale in die mineraalpak, geformuleer volgens voedingsbehoefte van die dier.

### Verpakking

Beskikbaar in 50 kg-sakke.

### Waarskuwing

Hierdie produk bevat NPN-bronne en/of geregistreerde medikamente. Voer dus streng volgens voorskrifte.



# DIERE

# Q-pro feeds

# QPro Volledige Kalfgroei

V21663 (Wet 36 van 1947)

## Produkbeskrywing

QPro Volledige Kalfgroei is geformuleer om vanaf QPro Kalfaanvangs oor te skuif tydens speentyd. Die doel van hierdie produk is om vinnige groei en verdere rumenontwikkelling te bevorder en om kalwers voor te berei vir hoër veselinnames vanaf die veld. Hierdie produk bevat deurvloei proteïenbronne van hoë kwaliteit en energie asook 'n gebalanseerde vitamien- en spoormineraalsamestelling om vinnige en gesonde groei te verseker. Dit bevat ook 'n koksidiostaat vir die voorkoming van koksidiose in hierdie vroeë stadium. Hierdie produk kan suksesvol gevoer word aan vleisbeeskalwers as 'n kruipvoer. Voorsien die produk in voerbakke binne doelgemaakte kruipvoerkampies. Die produk is bekikbaar in meel- of korrelvorm.

## Voeraanbeveling

Met die oorgaan vanaf QPro Kalfaanvangs moet die aanpassing geskied oor 5 dae teen 50% QPro Kalfaanvangs en 50% QPro Volledige Kalfgroei. Tydens die voer van QPro Volledige Kalfgroei moet diere vrye toegang tot ruvoer/veld beskikbaar hê om veselinnames te stimuleer. Voer 'n maksimum van 2,5% van liggaamsmassa van QPro Volledige Kalfgroei. Sorg dat diere altyd vrylik toegang het tot skoon water.

Vir die **LIEFDE** vir jou

Vir meer inligting en/of verwysing na u naaste tegniese adviseur, skakel ons kantoor by 058 303 9587

## Spesifikasies

Nutriënt	Eenheid	Insluiting
Proteïen (min)	g/kg	150
NPN-% (maks)	%	13,4%
Ureum (maks)	g/kg	7
Vog (maks)	g/kg	120
Vet (min/maks)	g/kg	25/70
Ruvesel (min/maks)	g/kg	100/150
Ca (maks)	g/kg	8
P (min)	g/kg	3,5

Alhoewel nie in die tabel aangedui nie, bevat hierdie produk 'n volledige reeks makro- en spoorminerale in die mineraalpak, geformuleer volgens voedingsbehoefte van die dier.

### Verpakking

Beskikbaar in 50 kg-sakke.

### Waarskuwing

Hierdie produk bevat NPN-bronne en/of geregistreerde medikamente. Voer dus streng volgens voorskrifte.



**DIERE**

**Q-pro**  
feeds

# QPro Ultramelk Mielievry

V23840 (Wet 36 van 1947)

## Produkbeskrywing

QPro Ultramelk Mielievry is 'n hoëgehalte-suiwelkonsentraat wat gebruik word saam met gemaalde mielies om 'n semi-volledige suiwelmeel te meng volgens die kliënt se behoefte. Hierdie produk bevat proteïen- en energiebronne van hoë gehalte en is gebalanseer met die nodige vitamienes en spoorminerale.

## Voeraanbeveling

QPro Ultramelk Mielievry is 'n konsentraat en moet dus nie direk, voor vermenging met graan, gevoer word nie. Sien mengsels onderaan. Voer teen 500-750 g/liter melk/koei/dag.

## Spesifikasies

Nutriënt	Eenheid	Insluiting
Proteïen (min)	g/kg	290
NPN-% (maks)	%	19,79%
Ureum (maks)	g/kg	20
Vog (maks)	g/kg	120
Vet (min/maks)	g/kg	80/100
Ruvesel (min/maks)	g/kg	40/60
Ca (min/maks)	g/kg	10/30
P (min)	g/kg	5

Alhoewel nie in die tabel aangedui nie, bevat hierdie produk 'n volledige reeks makro- en spoorminerale in die mineraalpak, geformuleer volgens voedingsbehoefte van die dier.

# Vir die LIEFDE vir jou

Vir meer inligting en/of verwysing na u naaste tegniese adviseur, skakel ons kantoor by 058 303 9587



## Verpakking

Beskikbaar in 50 kg-sakke of losmaat.

## Waarskuwing

Hierdie produk bevat NPN-bronne en/of geregistreerde medikamente. Voer dus streng volgens voorskrifte.



## Mengsels

	Suiwel 19%	Suiwel 21%
	Kg	Kg
Ultramelk melievry	550	600
Gemaalde mielies	450	400
Totaal	1000	1000
Proteïen (g/kg)	190	210

**DIERE**

**Q** pro  
feeds

# QPro Opstoom

V21642 (Wet 36 van 1947)

## Produkbeskrywing

QPro Opstoom is 'n geformuleerde meel vir die opstoom van suiwelkoeie net voor kalwing (pre-partum). Hierdie meel is geformuleer met anioonsoute om die kation:anioon-balans meer te versuur. Die doel hiervan is om die koei se liggaam te kondisioneer om minerale te mobiliseer uit haar skelet en help sodoende om te verhoed dat koeie hipokalsemie (melkkoors) kry tydens kalwing.

## Voeraanbeveling

Dit is belangrik dat koeie 'n gebalanseerde dieet ontvang tydens hierdie fase om haar voor te berei vir die kalwingsproses en ook vir haar melkproduksiefase. Voer dus QPro Opstoom saam met mielies en hoëkwaliteit- droë ruvoer. Innames wissel tussen ras- en raamgrootte. Voer 'n daaglikse hoeveelheid van 3-4 kg (Jersey-tipe) of 4-5 kg (Holstein-tipe) per dag. Voer vanaf 4 weke voor kalwing tot en met kalwing. Moenie vir langer as 4 weke voer nie omrede die versuringseffek verloor word.

Vir die **LIEFDE** vir jou

Vir meer inligting en/of verwysing na u naaste tegniese adviseur, skakel ons kantoor by 058 303 9587

## Spesifikasies

Nutriënt	Eenheid	Insluiting
Proteïen (min)	g/kg	140
NPN-% (maks)	%	30,75%
Ureum (maks)	g/kg	15
Vog (maks)	g/kg	120
Vet (min/maks)	g/kg	25/85
Ruvesel (maks)	g/kg	120
Ca (min/maks)	g/kg	2,5/8
P (min)	g/kg	6

Alhoewel nie in die tabel aangedui nie, bevat hierdie produk 'n volledige reeks makro- en spoorminerale in die mineraalpak, geformuleer volgens voedingsbehoefte van die dier.

### Verpakking

Beskikbaar in 50 kg-sakke.

### Waarskuwing

Hierdie produk bevat NPN-bronne en/of geregistreerde medikamente. Voer dus streng volgens voorskrifte.



# DIERE

# Q-pro feeds

# QPro Elite 17

V23845 (Wet 36 van 1947)

## Produkbeskrywing

QPro Elite 17 is 'n suiwelrantsoen wat as kragvoer dien vir lakterende koeie. Hierdie produk is geformuleer om addisionele proteïen, energie en 'n kombinasie van nodige vitamien, minerale en spoorelemente te voorsien aan koeie wat op veld wei of kuilvoer tot beskikking het. Die produk bevat ook ionofore wat optimale rumenvertering ontlok en produksies bevoordeel.

## Voeraanbeveling

Kwaliteitsruvoer, -lusern, -kuilvoer of -weiding moet altyd beskikbaar wees vir koeie. Voer Elite 17 teen 500-750 g/liter melk/koei/dag.



Vir die **LIEFDE** vir jou

Vir meer inligting en/of verwysing na u naaste tegniese adviseur, skakel ons kantoor by 058 303 9587

## Spesifikasies

Nutriënt	Eenheid	Insluiting
Proteïen (min)	g/kg	170
NPN-% (maks)	%	25,30%
Ureum (maks)	g/kg	15
Vog (maks)	g/kg	120
Vet (min/maks)	g/kg	25/100
Ruvesel (maks)	g/kg	120
Ca (min/maks)	g/kg	8/15
P (min)	g/kg	5

Alhoewel nie in die tabel aangedui nie, bevat hierdie produk 'n volledige reeks makro- en spoorminerale in die mineraalpak, geformuleer volgens voedingsbehoefte van die dier.

### Verpakking

Beskikbaar in 50 kg-sakke en losmaat.

### Waarskuwing

Hierdie produk bevat NPN-bronne en/of geregistreerde medikamente. Voer dus streng volgens voorskrifte.



# DIERE

# QPro Elite 21

V21648 (Wet 36 van 1947)

## Produkbeskrywing

QPro Elite 21 is 'n suiwelrantsoen wat as kragvoer dien vir lakterende koeie. Hierdie produk is geformuleer om addisionele proteïen, energie en 'n kombinasie van die nodige vitamienes en spoorelemente te voorsien aan koeie wat op veld wei of kuilvoer tot beskikking het. Die produk bevat ook ionofore wat optimale rumenvertering ontlok en produksies bevoordeel.

## Voeraanbeveling

Kwaliteitsruvoer, -lusern, -kuilvoer of -weiding moet altyd beskikbaar wees vir koeie. Voer Elite 21 teen 500-750 g/liter melk/koei/dag.



Vir die **LIEFDE** vir jou

Vir meer inligting en/of verwysing na u naaste tegniese adviseur, skakel ons kantoor by 058 303 9587

## Spesifikasies

Nutriënt	Eenheid	Insluiting
Proteïen (min)	g/kg	210
NPN-% (maks)	%	34,16%
Ureum (maks)	g/kg	25
Vog (maks)	g/kg	120
Vet (min/maks)	g/kg	25/100
Ruvesel (maks)	g/kg	120
Ca (min/maks)	g/kg	8/15
P (min)	g/kg	5

Alhoewel nie in die tabel aangedui nie, bevat hierdie produk 'n volledige reeks makro- en spoorminerale in die mineraalpak, geformuleer volgens voedingsbehoefte van die dier.

### Verpakking

Beskikbaar in 50 kg-sakke en losmaat.

### Waarskuwing

Hierdie produk bevat NPN-bronne en/of geregistreerde medikamente. Voer dus streng volgens voorskrifte.



**DIERE**

**Q-pro**  
feeds

*Vir meer inligting en/of verwysing na u naaste tegniese adviseur, skakel ons kantoor by 058 303 9587*





vir die  
**LIEFDE**  
vir jou  
**DIERE**

**WILD**REEKS

**Q** *pro*  
*feeds*

# QPro Wildsonderhoudskorrels

V28439 (Wet 36 van 1947)

## Produkbeskrywing

QPro Wildsonderhoudskorrels is 'n hoëgehalte-, gebalanseerde voer vir wildspesies waar byvoeding benodig word. Die produk is luserngebaseer wat smaaklik is. Wildsonderhoudskorrels is geformuleer om genoegsame proteïen, energie en spoorminerale in droë tye aan diere te voorsien. Die produk bevat geen ureum nie en is dus veilig om aan alle wildspesies te voer. Die pilgrootte is 8 mm om in alle behoeftes te voorsien.

## Voeraanbeveling

Dit is belangrik dat diere stelselmatig aangepas moet word aan enige vorm van byvoeding. Begin deur minder produk aanvanklik uit te gooi en vermeerder dan oor 'n tweewekeperiode om die aanbevole innames te kry. Wanneer in bomas gevoer word, moet genoegsame langveselhooi beskikbaar wees. Gee genoeg kripspasie sodat diere mekaar nie beseer nie.

Aanbevole innames	Tipe wildspesies	Voerinname
Kleinwildspesies	soeni, blouduiker, rooiduiker, klipspringer, gewone duiker, bosbok, springbok, roibok, njala	100-1000 g
Mediumraamspesies	rooihartebes, swartwildebes, blouwildebes, koedoe, gemsbok, bastergemsbok	1,5-3,5 kg
Grootraamspesies	eland, buffel, renoster, kameelperd	4-8 kg

# Vir die LIEFDE vir jou

Vir meer inligting en/of verwysing na u naaste tegniese adviseur, skakel ons kantoor by 058 303 9587

## Spesifikasies

Nutriënt	Eenheid	Insluiting
Proteïen (min)	g/kg	120
Proteïen van NPN (maks)	%	0%
Ureum (maks)	g/kg	0
Vog (maks)	g/kg	120
Vet (min)	g/kg	25
Vesel (min/maks)	g/kg	120/200
Ca (min/maks)	g/kg	9/10
P (min)	g/kg	3

Alhoewel nie in die tabel aangedui nie, bevat hierdie produk 'n volledige reeks makro- en spoorminerale in die mineraalpak geformuleer volgens voedingsbehoefte van die dier.

## Verpakking

Beskikbaar in 50 kg-sakke of losmaat.



# DIERE

# QPro Prestige Game Browser

V30622 (Wet 36 van 1947)

## Produkbeskrywing

QPro Prestige Game Browser is 'n hoëgehalte-, gebalanseerde voer vir wildspesies waar produksie en die uitgroei van wild belangrik is. Die produk is luserngebaseer wat smaaklik is. Prestige Game Browser is geformuleer om aan diere gevoer te word wat in bomas staan. Die kwaliteitproteïen is noodsaaklik vir die uitgroei van die dier en horinglengte. Prestige Game Browser is geformuleer om die beste grondstowwe in die regte verhoudings by mekaar te voeg. Die produk kan ook tydens voerskaarstes genoegsame proteïen, energie en spoorminerale voorsien. Die produk bevat geen ureum nie en is dus veilig om aan alle wildspesies te voer. Die pilgrootte is 8 mm om in alle behoeftes te voorsien. QPro Prestige Game Browser bevat biotien.

## Voeraanbeveling

Dit is belangrik dat diere stelselmatig aangepas moet word aan enige vorm van byvoeding. Begin deur minder produk aanvanklik uit te gooi en vermeerder dan oor 'n tweewekeperiode om die aanbevole innames te kry. Wanneer in bomas gevoer word, moet genoegsame langveselhooi beskikbaar wees. Gee genoeg kripaspasie sodat diere nie mekaar beseer nie.

Aanbevole innames	Tipe wildspesies	Voerinname
Kleinwildspesies	soeni, blouduiker, rooiduiker, klipspringer, gewone duiker, bosbok, springbok, rooibok, njala	80-800 g
Mediumraamspesies	rooihartebees, swartwildebees, blouwildebees, koedoe, gemsbok, bastergemsbok	1,2-2,8 kg
Grootraamspesies	eland, buffel, renoster, kameelperd	3,5-6 kg

# Vir die LIEFDE vir jou

Vir meer inligting en/of verwysing na u naaste tegniese adviseur, skakel ons kantoor by 058 303 9587

## Spesifikasies

Nutriënt	Eenheid	Insluiting
Proteïen (min)	g/kg	150
Proteïen vanaf NPN (max)	%	0%
Ureum (maks)	g/kg	0
Vog (maks)	g/kg	120
Vet (min)	g/kg	30
Vesel (min/maks)	g/kg	170
Ca (min/maks)	g/kg	20
P (min)	g/kg	5
Cu (maks)	ppm	22,5 ppm

Alhoewel nie in die tabel aangedui nie, bevat hierdie produk 'n volledige reeks makro- en spoorminerale in die mineraalpak geformuleer volgens voedingsbehoefte van die dier.

## Verpakking

Beskikbaar in 50 kg-sakke of losmaat.



# DIERE

# Q-pro feeds

# Kontak ons

## VIR ADMINISTRATIEWE EN LOGISTIEKE SAKE

### **Straatadres:**

Smithfield-gebou, Joubertstraat, Bethlehem, 9700  
Posbus 2504, Bethlehem, 9700

### **Bethlehem:**

E-pos: ordersbeth@qpro.co.za  
Telefoonnommer: +27 58 303 9587 of +27 58 303 9589

## AREA-VERTEENWOORDIGERS

### **Bemarkingsbestuurder**

Ockert van der Merwe  
E-pos: ockert.vdmerwe@qpro.co.za • Selfoonnommer: +27 79 290 9042

### **Oos-Vrystaat/Natal/Mpumalanga**

Tiaan Jacobs  
E-pos: tiaan.jacobs@qpro.co.za • Selfoonnommer: +27 64 088 1762

### **Noord-Vrystaat/Gauteng**

Alfons Ferreira  
E-pos: alfonsf@vkb.co.za • Selfoonnommer: +27 79 879 6341

### **Suid-Vrystaat/Oos-Kaap**

Inus Wessels  
E-pos: inus.wessels@vkb.co.za • Selfoonnommer: +27 84 800 0514

### **Oos-Vrystaat**

Nardus Mostert  
E-pos: nardus.mostert@vkb.co.za • Selfoonnommer: +27 76 412 6708

### **Limpopo**

Leon van Dijkhorst  
E-pos: leon.vandijkhorst@qpro.co.za • Selfoonnommer: +27 72 910 4040

# Vir die LIEFDE vir jou DIERE

